

ロジポート堺区南島町 太陽光発電所

住所：大阪府堺市堺区南島町5-162

建物概要：地上4階 鉄骨造合金メッキ鋼板ぶき

敷地面積 15,352.06㎡

延床面積 30,696.61㎡

連系開始日：平成29年3月9日（売電開始日）



【太陽光設備概要】

設備容量：839.52kW（=3,168枚×0.265kW）

パネル数：3,168枚

（=22直列×144並列+予備12枚）

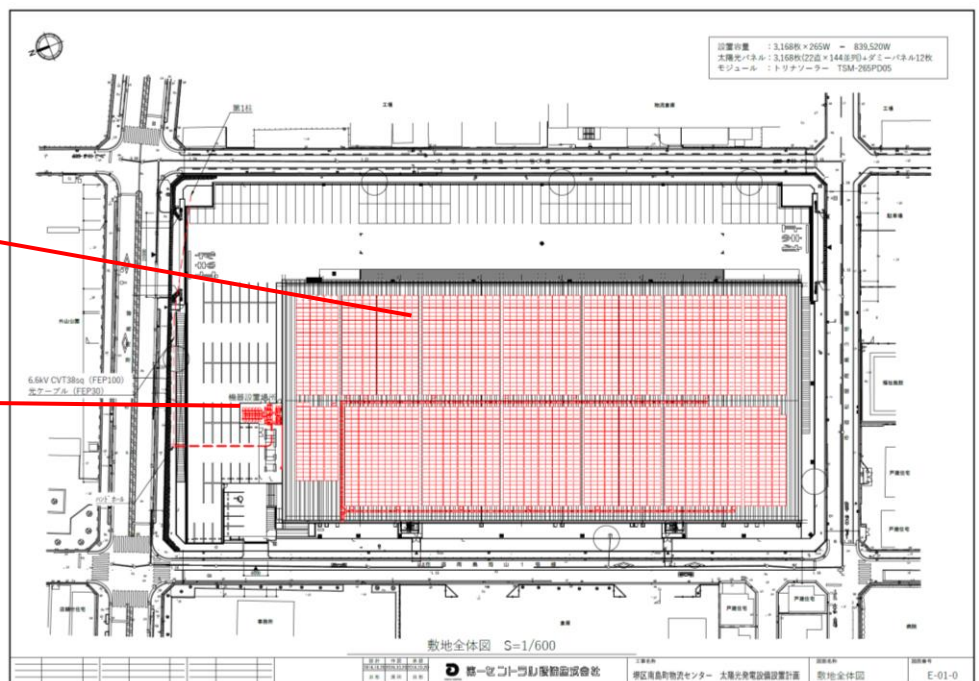
モジュール：0.265kW（トリナソーラー）

PCS：1,000kW（ダイヘンP500JHL2-A01）

=定格出力500kW×2台

変電設備：1,010kVA（6.6kV受電）

発電電圧：300V

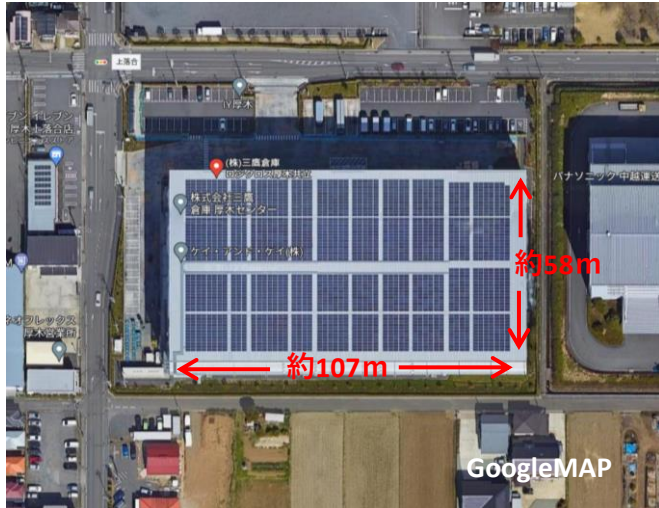


太陽光発電システムは、シリコン半導体に光が当たると電気が発生する現象を利用し、太陽の「光エネルギー」を直接「電気エネルギー」に変換して活用します。太陽電池モジュール（太陽光パネル）の発電によって生まれる直流電力は、パワーコンディショナ（PCS）によって、一般に利用できる交流電力（電力会社が供給するのと同じ）に変換されます。

発電量 [kW]	4月	5月	6月	7月	8月	9月	10月	11月	12月	1月	2月	3月	合計
発電量の目安	105,000	113,500	105,500	111,000	93,000	74,000	79,500	59,000	52,000	56,000	72,500	89,000	1,010,000

ロジクロス厚木 太陽光発電所

住所 : 神奈川県厚木市上落合 2 3 1 - 1
 建物概要 : 地上 4 階 S R C 造
 敷地面積 14,782.03㎡
 延床面積 29,926.86㎡
 連系開始日 : 平成30年4月25日 (売電開始日)



【太陽光設備概要】

面積 : 6,206㎡ (=約107m×約58m)
 設備容量 : 756.25kW (=2,750枚×0.275kW)
 パネル数 : 2,760枚
 (=22直列×125並列+予備10枚)
 モジュール : 0.275kW (カナディアンソーラー)
 P C S : 575kW (デルタ電子PMIM50A)
 = 定格出力50kW×11台+25kW
 変電設備 : 600kVA (6.6kV受電)
 発電電圧 : 420V



太陽光発電システムは、シリコン半導体に光が当たると電気が発生する現象を利用し、太陽の「光エネルギー」を直接「電気エネルギー」に変換して活用します。太陽電池モジュール（太陽光パネル）の発電によって生まれる直流電力は、パワーコンディショナ（PCS）によって、一般に利用できる交流電力（電力会社が供給するのと同じ）に変換されます。

発電量 [kW]	4月	5月	6月	7月	8月	9月	10月	11月	12月	1月	2月	3月	合計
発電量の目安	10,500	90,500	85,000	90,500	82,500	62,000	60,000	55,000	51,000	54,000	66,500	81,000	788,500